

國立中興大學 函

地址：40227臺中市南區興大路145號
聯絡人：鄭思芸
聯絡電話：04-22840450#5014
傳真：04-22861905
電子信箱：katyc@nchu.edu.tw

受文者：靜宜大學

發文日期：中華民國113年5月14日
發文字號：興生技字第1132300057號
速別：普通件
密等及解密條件或保密期限：
附件：如文 (A09550000Q11323000570-1.jpg)

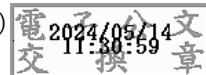
主旨：檢送本校辦理教育部113年度「精準健康產業跨領域人才
培育計畫」暑期學分班、人才培育訓練班招生海報乙份，
請惠予協助宣傳，請查照。

說明：

- 一、本校為培育高階人才、促進產學合作及生技創新創業，獲教育部核定辦理113年度「精準健康產業跨領域人才培育計畫」並開設跨領域課程，提供暑期選修學習。
- 二、課程日期從6月底起，課程包含「跨領域高階課程」、「精準農業領域」、「多元健康領域」、「精準醫學領域」與「智慧醫材領域」，課程多元化並有機會至相關領域之產業學習，歡迎有興趣之學生報名參加。
- 三、課程相關問題可洽詢各單位聯絡窗口，課程名額有限，請儘早洽詢報名事宜。

正本：公私立大專校院

副本：國立臺灣大學醫學院解剖暨細胞生物學研究所錢宗良教授(精準健康產業跨領域
人才培育計畫辦公室)、本校生物科技發展中心(均含附件)



靜宜大學



Table with columns: 重點領域, 課程名稱 / 授課方式, 學分, 開班所, 開課日期 / 地點, 聯絡人, 電話, E-mail, QR code / 網頁連結, 其他. Rows are categorized by 跨領域高階課程, 精準農業領域, 多元健康領域, 精準醫學領域, and 智慧醫材領域.

註一：招生對象：1. 大專院校大學部、碩士、博士班學生。2. 教育部推動創新中心及夥伴學校之學生。3. 成大醫學院系畢業學生。4. 具有大學以上之產業界、研習訓練場科技人員及各級學校教師。5. 地方政府/法人團體機構專人員。6. 對精準健康產業跨領域課程內容有濃厚學習者。註二：校外人士修習暑期課程，修習且通過考核者發給學分證明書，並可加入公職人員學習訓練中心在職進修班申請。註三：每學分1,500元，實地課程酌收管理材料費3,000元(校外學生修學分費與開辦辦法)；101 學年度以前入學之碩博士班進修生應繳學分費，大學部學生101 學年度入學之碩博士班進修生應繳學分費(修習通過學分之學士班進修生應繳學分費)；碩博士班學生進修生之學分費與開辦辦法。本校學生免繳管理材料費，並開列校務基金及行政費。註四：進修學士班學生須依學分規定之學分收費標準辦理。註五：碩博士班學生若修習暑期課程，須依校規規定之學分收費標準辦理。如需承認為畢業學分則須補繳學分費差額，不需承認為畢業學分則免收學分費1,490元。並於規定期間內繳交「碩、碩士班課程表」提出申請。註六：報名名錄取費、課程內容、簡章及上課地點與時間，以各課程公告為準。詳細課程內容請參閱：https://bhc.nchu.edu.tw/ 或各領域計畫網站：https://nchupatcenter.com/、http://biomednchu.nchu.edu.tw/、https://bioelectriferlab.wixsite.com/tp-php